

知力か体力か戦略か！



第3回

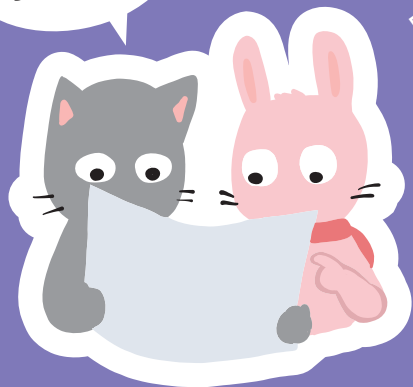
美

深

まち歩き

回ゲイニング

まわるルートを
考えて...

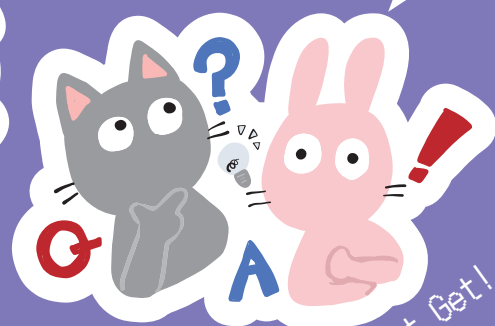


Point Get!



チェックポイント
で写真撮影!

クイズも答えて
さらに得点!



Point Get!

令和7年2月16日(日)

【親子の部】 13:00~14:00(集合時間 12:45)

【一般の部】 13:30~14:30(集合時間 13:15)

【集合場所】 ほっとプラザスマイル(大通南2丁目)

- 定員：親子の部各10チーム / 一般の部20チーム / 1チーム2~6名(先着順)
- 部門：【親子の部1】小学生未満とその保護者を含むチーム
【親子の部2】小学1~3年生とその保護者を含むチーム
【親子の部3】小学4~6年生とその保護者を含むチーム
【一般の部】大人(中学生以上)のチーム
- 申込：参加料 / 1チーム500円・チーム単位で代表者がメンバー情報を合わせてお申し込みください(裏面参照)
- 対象エリア：ほっとプラザスマイルから2km圏内
- 持ち物：アプリをダウンロードしたスマートフォン×チームに1台、モバイルバッテリー
- 入賞商品：各部門1位商品券10,000円、2位商品券5,000円、3位商品券3,000円
敢闘賞商品券1,000円 / お菓子詰め合わせ(小学生以下)

ロゲイニングとは・・・

地図を元に制限時間内（60分）に場所ごとに異なる得点の約50箇所のチェックポイントを自由に周り、得点を集めるゲームです！

得点はチェックポイントに到達した際にもらえる「到達点」と、チェックポイントで発生するクイズに正解するともらえる「クイズ点」があり、その合計点を競います！

チェックポイントでは到達証明として見本と同じ風景を撮影してください。

カメラ機能付きスマートフォンと無料アプリ「NaviTabi」のインストールが必要になります。

競技ルール / 注意事項

- アプリの使用と気温によってスマートフォンのバッテリーが早く消耗することがありますのでバッテリー切れ防止にモバイルバッテリーの携帯をおすすめします。
- 自動車・自転車・バイク・バス・タクシーなどの利用は禁止です。
- ゴール地点へはメンバー全員揃って到着してください。
- 競技時間を超過すると1分毎に20点の減点となります。
- 競技中は信号や横断歩道以外での道路横断は禁止します。その他交通ルールの遵守をお願いします。
- 私有地や立ち入り禁止区域には立ち入らないでください。
- 不正行為や法令違反があった場合は失格とします。競技中スタッフが巡回します。
- 交通事故や急病等の場合は119へ連絡をしてください。その後事務局にも連絡をお願いします。

「NaviTabi」アプリのダウンロードはこちら→から



ios 版



Android 版

申込先▶美深町観光協会 / 電話 ☎ (01656) 9-2470 または申込書をご持参ください。
参加料は申込時にご持参いただくか、当日受付でお支払いください。



心やすらぐ大自然 美しく深い町 美深

美深町観光協会

申込締切▶2/14(金)

美深まち歩きロゲイニング参加申込書

・親子の部 1 ・親子の部 2 ・親子の部 3 ・一般の部 (○で囲んでください)	代表者	氏名 住所	電話番号
参加メンバー氏名			

※上記に記入の上、JR美深駅1F観光案内所(9:00~16:30)までご持参ください。